

COVID-19

EPIDEMIOLOGIE

Introduction

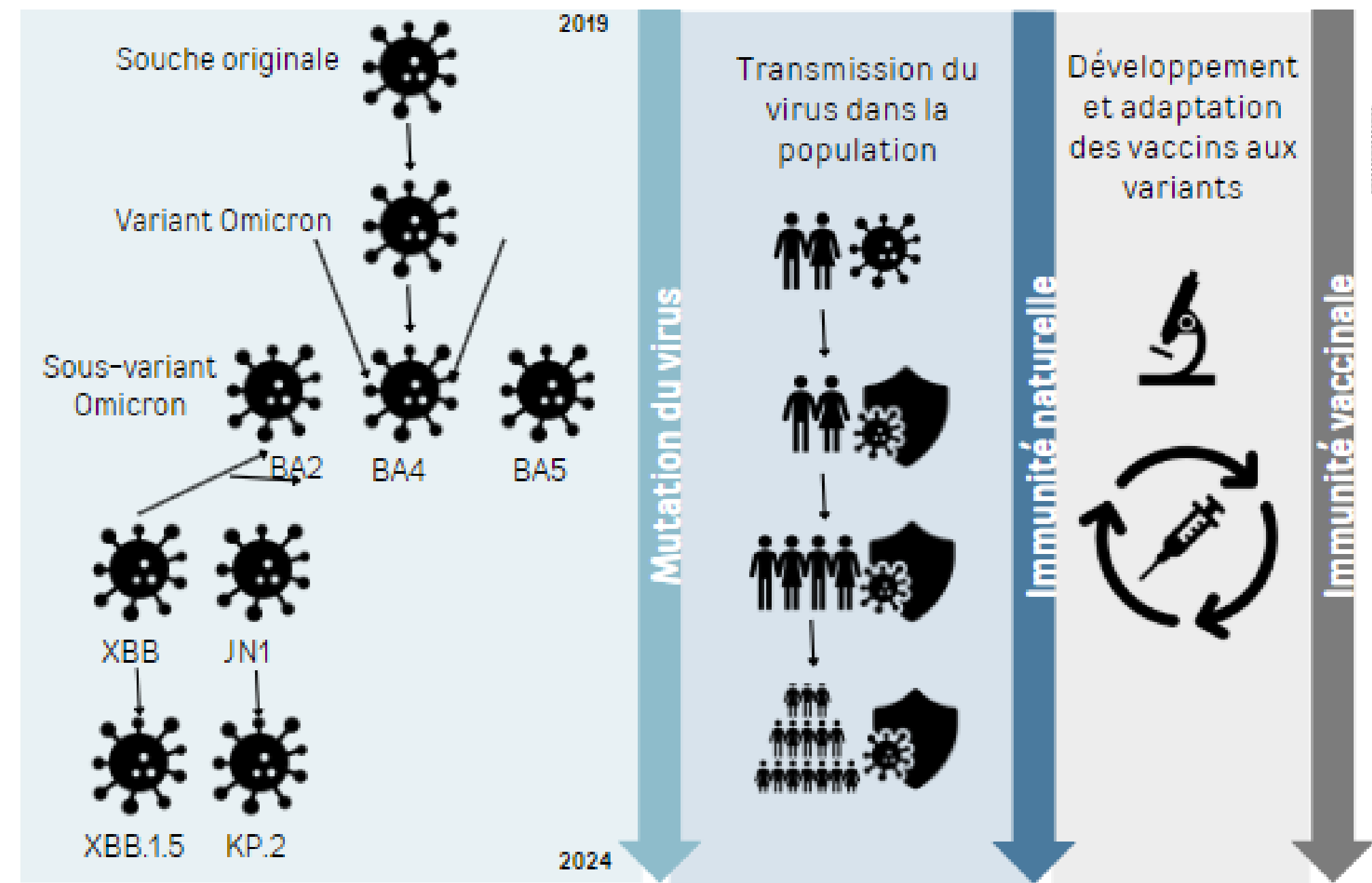
Depuis l'apparition du SARS-CoV-2 en décembre 2019, de nombreux variants ont émergé. Les vaccins, disponibles depuis fin 2020, ont permis de réduire significativement les décès et les hospitalisations.

2024

+ 13% Taux de positivité au Luxembourg comparé à 2023 (Source: Division de l'Inspection sanitaire)

+ 11% Nouvelles hospitalisations dans le monde comparé à 2023 (Source: OMS)

+ 3% Nouvelles admissions en soins intensifs dans le monde comparé à 2023 (Source: OMS)



Efficacité vaccinale

L'adaptation des vaccins au variant en circulation

- ↑

augmente de **40%** le **titre d'anticorps neutralisants** dirigés contre le variant concerné
- ↑

augmente de **23-33%** l'**efficacité** du vaccin contre les **formes graves**
- ↑

augmente de **11-25%** l'**efficacité** du vaccin contre les **infections symptomatiques**

Protection hybride

L'immunité dans la population est élevée en raison d'une immunité naturelle chez une majorité de la population à la suite d'une infection par le virus, associée en général à une immunité vaccinale.

Recommandation

Le CSMI recommande une dose unique de vaccin contre la COVID-19 en automne/hiver pour les personnes à risque de forme grave de la maladie, notamment :

	Les personnes de 65 ans et plus
	Les femmes enceintes ayant une comorbidité associée
	Les personnes adultes ayant une des comorbidités suivantes : <ul style="list-style-type: none">• une obésité avec un BMI > 30• un diabète sous traitement,• une pathologie cardiovasculaire sévère,• une maladie pulmonaire chronique,• une maladie hépatique chronique,• une maladie rénale chronique,• un cancer ou une hémopathie,• une immunodépression liée à une maladie ou à un traitement.
	Les enfants avec des comorbidités augmentant le risque d'une infection COVID-19 sévère*
Optionnel	<ul style="list-style-type: none">• L'entourage ayant des contacts réguliers avec les personnes des catégories à risque ci-dessus• Le personnel de santé• Toute personne désirant être vaccinée même si elle ne fait pas partie des groupes à risque

VACCINATION

EN PRATIQUE



- Vaccination saisonnière – 1 seule dose par an
- Délai de 6 mois depuis la dernière dose ou infection
- Co-administration avec le vaccin grippe possible dans des sites différents
- Vaccin à ARNm adapté au variant en circulation si approuvé et disponible