



LE GOUVERNEMENT
DU GRAND-DUCHÉ DE LUXEMBOURG

Plan d'action national pour la prévention et la lutte contre la pauvreté



Contenu

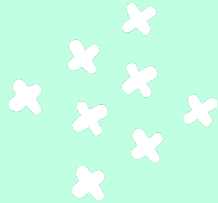
1.Élaboration & Gouvernance

2.Grandes lignes du PAN

3.Conclusion

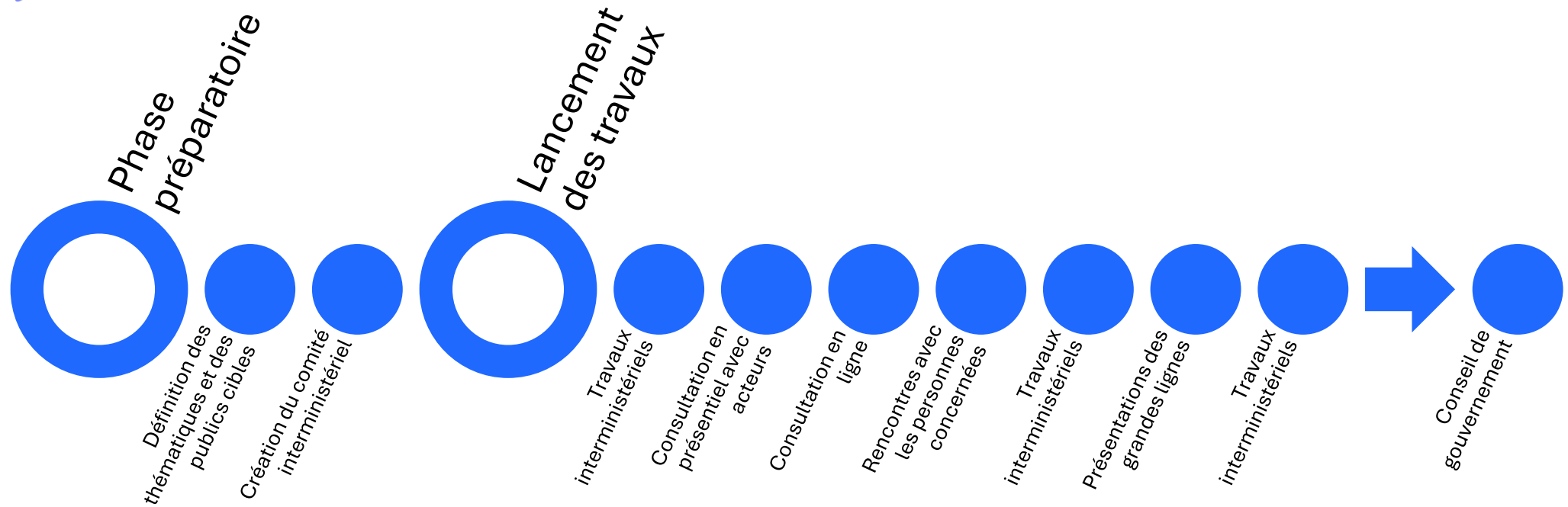
4.Questions & Réponses





Élaboration & Gouvernance

Élaboration du Plan d'action





Gouvernance du Plan d'action

Groupe de suivi

1. Société civile
2. Institutions des droits de l'Homme

Comité interministériel

1. Ministère de la Famille, des Solidarités, du Vivre ensemble et de l'Accueil
2. Ministère de l'Éducation nationale, de l'Enfance et de la Jeunesse
3. Ministère du Travail
4. Ministère de la Digitalisation
5. Ministère du Logement et de l'Aménagement du territoire
6. Ministère de la Santé et de la Sécurité sociale

Sujets du Plan d'action

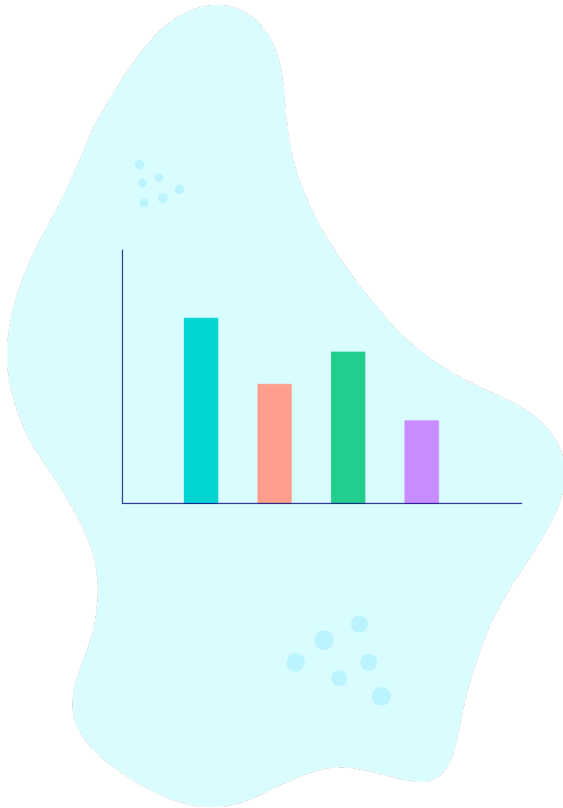
- 1) Accès aux droits et aux services sociaux : lutte contre le non-recours ;
- 2) Aides et prestations sociales ;
- 3) Logement et énergie ;
- 4) Santé et sécurité sociale ;
- 5) Éducation et enfance ;
- 6) Formation continue et apprentissage tout au long de la vie ;
- 7) Activation et emploi ;
- 8) Cohésion sociale.





Grandes lignes du PAN

Accès aux droits et aux services sociaux : lutte contre le non-recours

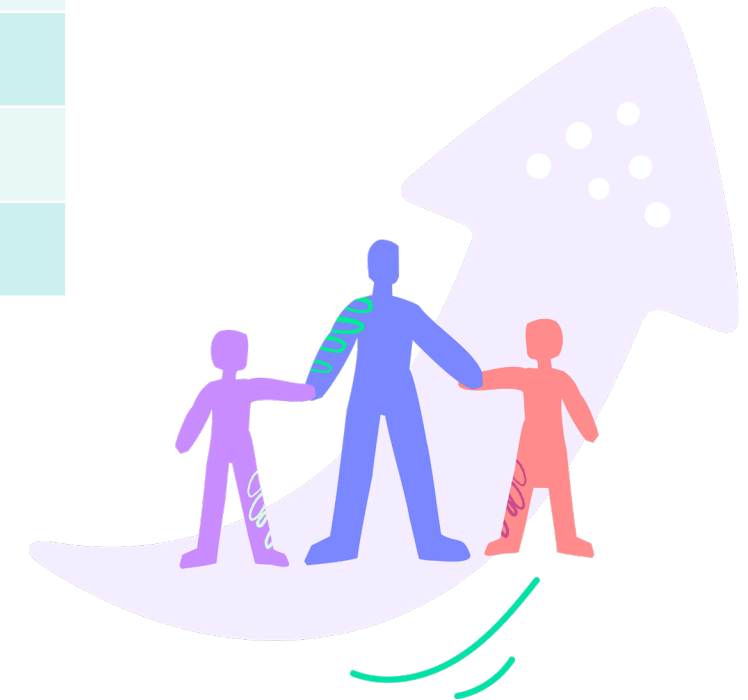


Objectif	Veiller à la disponibilité et à la compréhension de l'information
Objectif	Simplifier les démarches administratives
Objectif	Renforcer les compétences des professionnels du secteur socio-éducatif et le travail en réseau



Aides et prestations sociales

Objectif	Augmenter le soutien aux enfants et à leurs familles
Objectif	Augmenter le soutien aux personnes âgées vivant dans des ménages à revenus modestes
Objectif	Adapter la loi sur le REVIS
Objectif	Renforcer le soutien aux personnes les plus vulnérables
Objectif	Prévenir le surendettement



Activation et emploi

Volet travail

Objectif	Poursuivre l'action en matière de prévention et de lutte contre le chômage
Objectif	Combattre les conditions de travail précaires et la pauvreté laborieuse.



Formation continue et apprentissage tout au long de la vie

Volet ADEM

Objectif	Renforcer l'employabilité par la formation, la montée en compétences (« Up-Skilling ») et le renforcement des compétences linguistiques



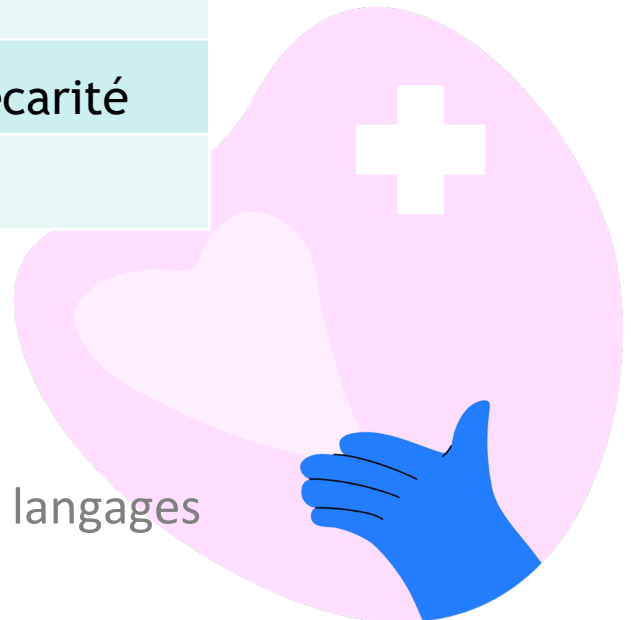
Santé et sécurité sociale

Objectif	Soutenir les plus vulnérables par l'extension de l'offre actuelle en matière de soins ciblée à la population en question
Objectif	Renforcer la promotion de la santé et les actions de prévention
Objectif	Faciliter l'accès aux soins pour les personnes en situation de précarité
Objectif	Réviser les mécanismes de sécurité sociale



Augmenter le soutien aux enfants et familles

Nouvelle tranche de prime naissance liée au dépistage des troubles du langage



Éducation et enfance



Objectif	Assurer un bon départ dans le parcours éducatif
Objectif	Poursuivre la politique de diversification de l'offre scolaire
Objectif	Augmenter les chances de réussite scolaire et éviter le décrochage scolaire
Objectif	Favoriser l'insertion sociale

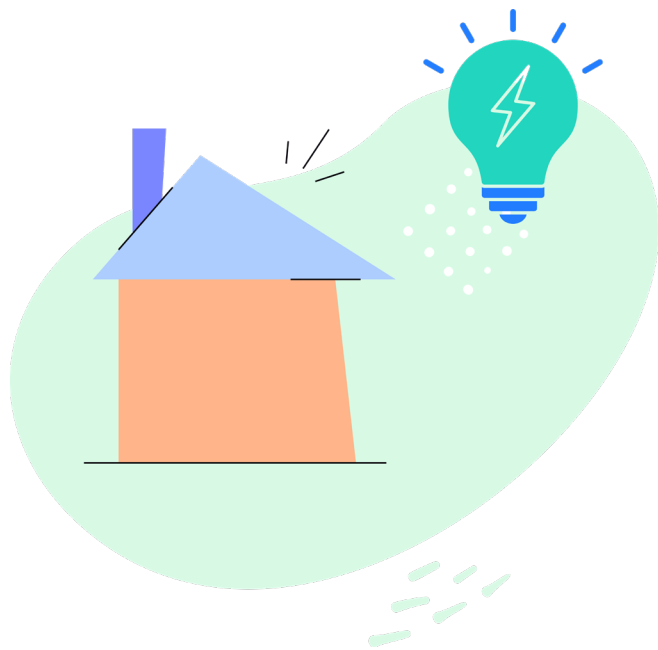


Formation continue et apprentissage tout au long de la vie

Volet MENEJ

Objectif	Valoriser et rendre la formation professionnelle plus accessible et inclusive

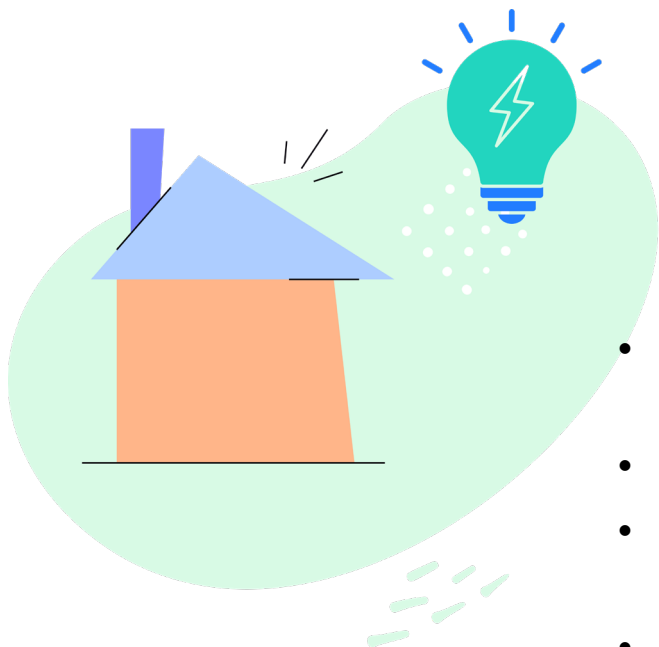




Logement et énergie

9 thèmes avec 21 mesures différentes

Objectif	Augmenter la création de logements abordables
Objectif	Faciliter l'accès au logement abordable et réduire le taux d'effort des ménages
Objectif	Lutter contre la précarité énergétique



Logement et énergie

Mesures pour le volet Logement et énergie

- Augmenter le nombre de logements abordables en pérennisant l'investissement étatique et optimiser l'information des communes
- Procéder à une refonte de la gestion locative sociale
- Créer une offre de logements abordables adaptée aux besoins détectés (grâce au Renla)
- Augmenter le nombre de logements collectifs
- Faire une révision de la loi relative aux critères de salubrité, d'hygiène, de sécurité et d'habitabilité
- Mener une réforme du plafonnement des loyers
- Entamer une réforme des commissions de loyer
- Augmenter l'efficacité et le recours aux aides individuelles au logement
- Lancer un projet pilote relatif à la rénovation énergétique de logements privés mis à disposition d'un bailleur social

Activation et emploi

Volet ONIS

Objectif	Renforcer la stabilisation et l'activation des personnes sous la compétence de l'ONIS





Cohésion sociale

Objectif	Encourager la participation sociale des populations en situation de pauvreté
Objectif	Améliorer l'accès aux offres de loisirs et culturelles
Objectif	Augmenter la sensibilisation par rapport à la réalité de la pauvreté



Conclusion



Questions & Réponses